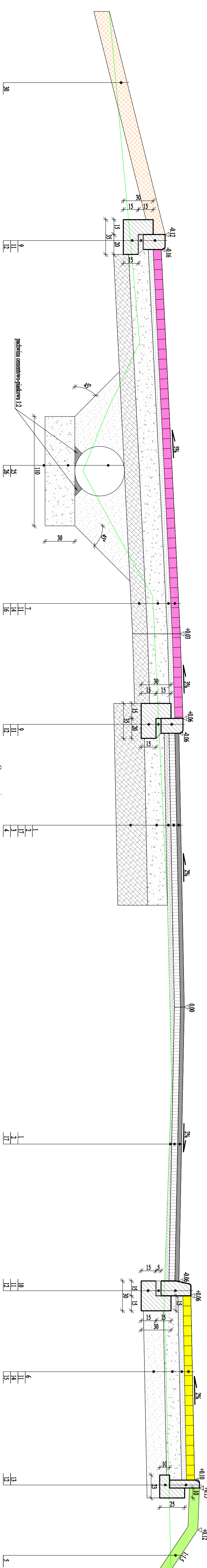


Szczegół konstrukcyjny

- jezdnia, zjazd, utwardzenie podłoża, chodnik
- wzmocnienie konstrukcji jezdni, poszerzenie jezdni

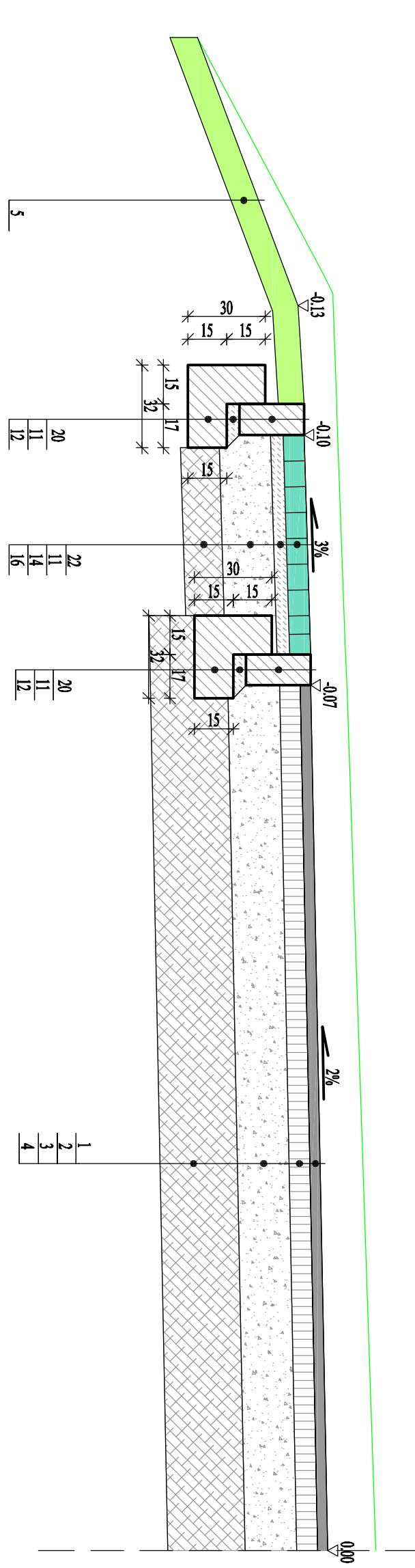



Oznaczenia:

1. w. ściertalna z betonu asfaltowego AC 11 S 50/70 gr.4cm
2. w. wiążąca z betonu asfaltowego AC16 W 50/70 gr.6cm
3. podbudowa z mieszanki kruszywa niezwiązanego C_{90/3} o frakcji 0/31.5mm gr.20cm (* 30cm wyniesienia)
4. warstwa z mieszanki związanej cementem C_{1,5/2} gr.22cm
5. humus gr. 10cm
6. kostka betonowa kolor piaskowy gr. 6cm
7. kostka betonowa gładłowa gr.8cm
8. kostka betonowa czterono gr.8cm
9. krawężnik betonowy 15x22cm
10. krawężnik betonowy 15x30cm
11. podsypka piaskowo-cementowa 4:1, gr. min 5cm
12. ława betonowa z betonu C12/15
13. obrzeże betonowe 8x30cm
14. podbudowa z mieszanki kruszywa niezwiązanego C_{90/3} o frakcji 0/31.5mm gr.15cm
15. warstwa ulepszonego podłoża z mieszanki niezwiązanego CBR min. 20% gr.15cm
16. warstwa z mieszanki związanej cementem C_{1,5/2} gr.15cm
17. w. wyrownawcza z betonu asfaltowego AC16 W 50/70
20. opornik betonowy 12x25cm
19. krawężnik kamienny 15x25cm
22. kostka betonowa szara gr. 8cm
23. geotkanina polipropylenowa o min. wytrzymałości na rozciąganie wszerz 50kN/m, wzdłuż 50 kN/m
24. szpilka kotwiąca z prętów stalowych śr. 10mm ze stali gładkiej w rozstawie co 100cm
25. tura przepustu z PEHD śr. 500mm
26. ława z pospółki gr. 30cm
27. bruk kamienny 17x20cm
28. chudy beton gr. 15cm
29. zasypka z pospółki
30. warstwa z mieszanki kruszywa niezwiązanego C_{90/3} o frakcji 0/31.5mm gr.15cm
31. w. wiążąca z betonu asfaltowego AC16 W 50/70 gr.8cm

Szczegół konstrukcyjny

- jezdnia, pobocze, opaska, skarpa
- nowa konstrukcja jezdni



 PRACOWNIA PROJEKTOWA "ELBI" 75-800 KOSZALIN, UL. 1-go MAJA 12/20				
Temat opracowania: <i>Przebudowa i remont drogi od węzła Borkowice na odcinkach Borkowice-Smiechów-Kładno-Pleśna w zakresie powiązania z istniejącą drogą krajową nr 11 oraz planowaną drogą ekspresową S6 Etap 1B.</i>				
Inwestor: <i>Gmina Będzino, Będzino 19, 76-037 Będzino.</i>				
Branża: <i>Drogowa</i>		Tytuł rysunku: <i>PRZEKROJE KONSTRUKCYJNE</i>		
Stanowisko:	Imię i nazwisko:	Nr uprawnień:	Podpis:	Skala: <i>1:20</i>
Projektował:	<i>mgr inż. Angelika Elas-Bińczyk</i>	<i>ZAP/0056/POOD/06</i>	Data: <i>14.04.2020r.</i>	Nr rys. 4
Opracował:	<i>mgr inż. Angelika Elas-Bińczyk</i>	<i>ZAP/0056/POOD/06</i>		
Sprawdził:	<i>mgr inż. Adam Bińczyk</i>	<i>ZAP/0055/POOD/06</i>		
RYSUNEK NR 4		ARKUSZ NR 1/1		