

Ociepl dom!
Wymień
ogrzewanie!

czyste powietrze
zdrowy wybór
Twój wybór!

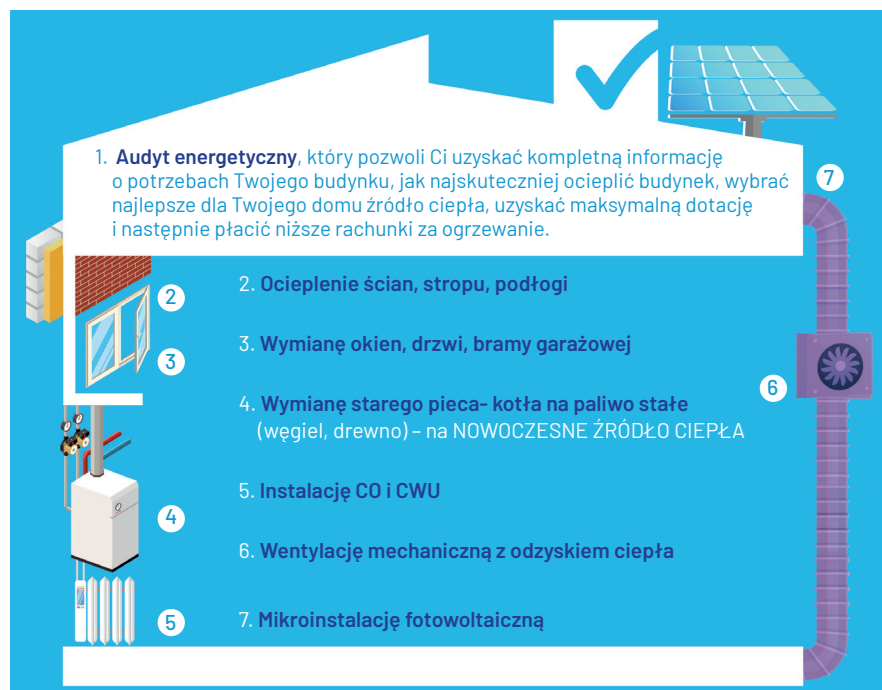
PŁAĆ MNIEJ,
ZMNIEJSZ RACHUNKI!



czystepowietrze.gov.pl

PROGRAM PRIORYTETOWY „CZYSTE POWIETRZE” TO OCHRONA BUDŻETU DOMOWEGO PRZED
WYSOKIMI KOSZTAMI OGRZEWANIA!

NA CO otrzymasz dotację?



KORZYŚCI - CO ZYSKASZ?

Otrzymujesz **bezwrotne dofinansowanie!**

Zapewnisz **bezpieczeństwo ciepłe** Twoim domownikom!

Twój ocieplony dom będzie **zużywał mniej energii** – **mniej zapłacisz za ogrzewanie!**

Odciążysz domowy budżet, zyskując pieniądze na inne potrzeby.

Nie martwisz się o zdrowie najbliższych z powodu chorób związanych z zanieczyszczonym powietrzem.

Wymiana starego kotła to **konieczność** wynikająca z przepisów obowiązujących **uchwał antysmogowych** w poszczególnych regionach kraju.

Nowe ogrzewanie to **większy komfort życia**.

Dom po termomodernizacji to większy **komfort ciepły dla Ciebie i Twojej Rodziny!**

NIE CZEKAJ, WYMIĘŃ KOCIOL I OCIEPL SWÓJ DOM - OSZCZĘDZAJ PIENIĄDZE!

Ważne kontakty:

Wojewódzki Fundusz Ochrony Środowiska i Gospodarki Wodnej w Szczecinie

adres: ul. Zwycięstwa 111, 75-601 Koszalin

mail: koszalin@wfos.szczecin.pl, tel.: 94 34-67-200

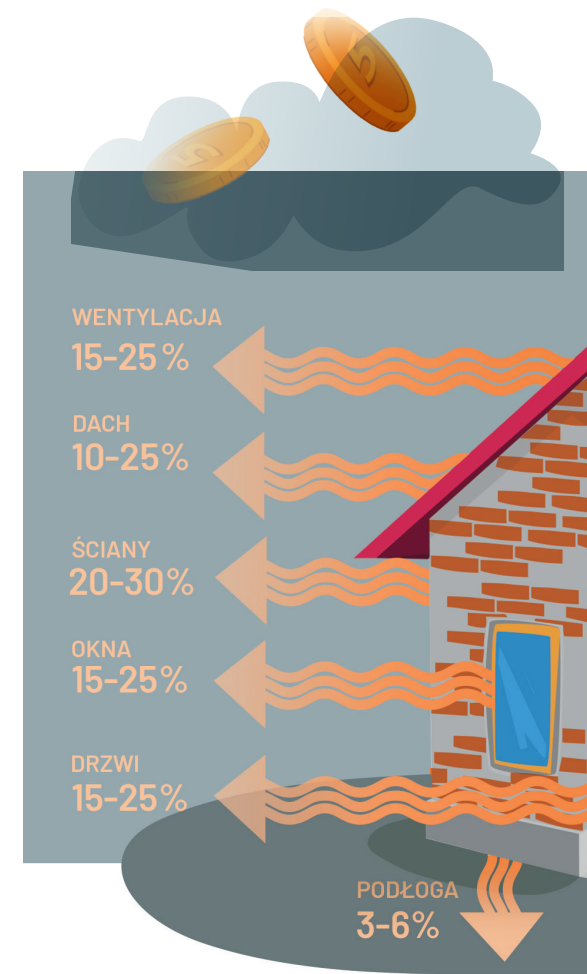
strona [www: wfos.szczecin.pl](http://www.wfos.szczecin.pl)

Gminny Punkt Konsultacyjno-Informacyjny programu „Czyste Powietrze”

adres: Urząd Gminy Będzino, Będzino 19, 76-037 Będzino,

mail: ug@bedzino.pl, tel. 94 3162 535

strona [www: bedzino.pl/czyste-powietrze-2-2/](http://www.bedzino.pl/czyste-powietrze-2-2/)



WEŹ DOTACJĘ!

MOŻESZ DOSTAĆ NAWET
DO 136 200 ZŁ

Zadbaj o swój kawałek nieba!

DOTACJA KROK PO KROKU

- JAK OTRZYMAĆ DOTACJĘ?

KROK 1



Poznaj zasady programu:

- strona czystepowietrze.gov.pl,
- ogólnopolska infolinia: 22 340 40 80 od poniedziałku do piątku, 8:00-16:00 (pytania dotyczące zasad programu),
- wojewódzki fundusz ochrony środowiska i gospodarki wodnej (w Twoim województwie),
- punkt konsultacyjny - informacyjny w gminie,
- okienko bankowe (w banku, który oferuje Kredyt Czyste Powietrze, zgodnie z informacjami na stronie czystepowietrze.gov.pl,
- przeczytaj dokumenty: program priorytetowy, regulamin, instrukcja wypełniania wniosku.

KROK 2



Ustal zakres niezbędnych prac w Twoim budynku:

- czy wymaga ocieplenia czyli termomodernizacji?
- możesz dostać na to dotację nawet jeśli masz już nowoczesny piec, który spełnia wymogi programu;
- czy wymaga wymiany źródła ciepła?
- masz starego kopciucha i chcesz zainstalować nowe, zgodne z wymaganiami prawa urządzenie grzewcze.

W ocenie potrzeb związanych z wymianą źródła ciepła i termomodernizacji domu pomoże Ci np. gminny doradca energetyczny.

Zamów AUDYT ENERGETYCZNY, dokument pozwoli Ci najskuteczniej wykorzystać dotację!

• **możesz też skorzystać na czystepowietrze.gov.pl zakładka "Pomoc":**

- z tzw. Listy ZUM - listy urządzeń i materiałów, które zostały sprawdzone przez ekspertów i mogą być dofinansowane w ramach programu,
- z kalkulatorów wycień np. kalkulatora grubości izolacji.

O PROGRAMIE „CZYSTE POWIETRZE”

„Czyste Powietrze” to program dotacyjny, którego celem jest wsparcie finansowe mieszkańców w ociepleniu ich domów jednorodzinnych i wymianie ogrzewania.

Dzięki tym inwestycjom zmniejsza się zużycie energii oraz koszty ogrzewania. Zyskujesz też wyższy komfort życia i wygodę.

Dzięki programowi możliwa jest termomodernizacja budynków jednorodzinnych oraz zlikwidowanie starych i nieefektywnych źródeł ciepła będących główną przyczyną zanieczyszczenia powietrza.

Dostaniesz pieniądze na wymianę okien, ocieplenie ścian i dachu, nowe źródło ciepła oraz inne niezbędne prace.

TWÓJ DOM PO OCIEPLENIU I WYMIANIE ŹRÓDŁA CIEPŁA MOŻE ZUŻYWAĆ NAWET DO 70% MNIJ ENERGIĘ NA OGRZEWANIE!

DLA KOGO DOFINANSOWANIE?

Z programu mogą skorzystać osoby, które posiadają dom jednorodzinny lub lokal wydzielony w takim domu oraz chcą wydawać mniej na ogrzewanie, żyć komfortowo, dbać o zdrowie i środowisko.

ILE MOŻNA OTRZYMAĆ?

Ile dostaniesz dotacji? - To zależy od Twoich dochodów. W programie obowiązuje zasada - im niższe są Twoje dochody tym wyższa dotacja.

Twój przeciętny miesięczny dochód na osobę w gospodarstwie domowym nie przekracza: **1 090 zł * lub 1 526 zł **** **do 135 000 zł + 1 200 zł na audyt energetyczny**
NAJWYŻSZY POZIOM DOFINANSOWANIA

Twój przeciętny miesięczny dochód na osobę w gospodarstwie domowym nie przekracza: **1 894 zł * lub 2 651 zł **** **do 99 000 zł + 1 200 zł na audyt energetyczny**
PODWYŻSZONY POZIOM DOFINANSOWANIA

Twój roczny dochód (dochód wnioskodawcy) nie przekracza **135 tysięcy zł** **do 66 000 zł + 1 200 zł na audyt energetyczny**
PODSTAWOWY POZIOM DOFINANSOWANIA

ULGA TERMOMODERNIZACYJNA
Rozliczając PIT możesz skorzystać z **ULGI TERMOMODERNIZACYJNEJ**
Ulgi termomodernizacyjną można łączyć z dofinansowaniem z Czystego Powietrza.

* dochód na jedną osobę w gospodarstwie domowym, w którym jest więcej niż jedna osoba [przykład: małżeństwo zarabiające z dwojgiem dzieci: suma zarobków w tym gospodarstwie nie przekracza 4 000,00 zł, stąd na każdego członka 4-osobowej rodziny przypada nie więcej niż 1 000,00 zł
- Twój poziom dotacji może dochodzić do 136 200,00 zł]
** dochód w gospodarstwie domowym jednoosobowym

KROK 3



Przygotuj niezbędne dokumenty:

- księgę wieczystą lub inne dokumenty dotyczące własności budynku,
- zgodę współwłaściciela/współwłaścicieli na realizację przedsięwzięcia (jeśli dotyczy),
- zaświadczenie o dochodach wydane przez wójta, burmistrza lub prezydenta miasta właściwego ze względu na adres zamieszkania wnioskodawcy (jeśli wnioskujesz o podwyższony lub najwyższy poziom dofinansowania),
- zgodę współmałżonka na zaciąganie zobowiązań w ramach umowy o dofinansowanie (jeśli dotyczy),
- umowę/y z wykonawcą/mi (jeśli wnioskujesz o dotację z prefinansowaniem).

Wypełnienie wniosku zajmie Ci 20 MINUT.

KROK 4



Wypełnij i złóż wniosek o dofinansowanie

- w formie **DOTACJI** lub **DOTACJI z prefinansowaniem**
- **wyłącznie elektronicznie** za pośrednictwem portalu www.gov.pl i systemu GWD: gwd.nfosigw.gov.pl
- **w wersji papierowej** za pośrednictwem serwisu GWD: gwd.nfosigw.gov.pl
wniosek wypełniasz elektronicznie, następnie drukujesz, podpisujesz ręcznie i wraz z załącznikami wysyłasz do wfośigw lub składasz do wfośigw przez gminny punkt konsultacyjno - informacyjny.

- w formie **DOTACJI przeznaczonej na spłatę kredytu bankowego**
wniosek wypełniasz w okienku bankowym (lista banków dostępna jest na stronie czystepowietrze.gov.pl).

KROK 5



Zawarcie umowy o dofinansowanie

Po pozytywnej decyzji wfośigw zostaniesz poinformowany o przyznaniu dotacji przez wfośigw.

KROK 6



Zrealizuj inwestycję, złóż wnioski o płatność

Zrealizuj inwestycję i otrzymaj pieniądze. Możesz też otrzymać dofinansowanie przed realizacją inwestycji i finansować ją bezpośrednio z dotacji.